



MITGLIEDERINFORMATION

KSV HESSEN KASSEL E.V.

LIEBE MITGLIEDER DES KSV HESSEN KASSEL,

die Fußballsaison 2017/18 ist beendet. Es war seit Vereinsgründung vor 20 Jahren die schwierigste und zugleich ereignisreichste Saison unserer jüngeren Vereinsgeschichte. In dieser für alle schwierigen Phase hat unser junges Löwenteam 47 Punkte geholt. Damit wäre die Saison auf einem Mittelfeldplatz abgeschlossen worden. Durch den Vorabpunktabzug von -9 Punkten beendete das Löwenrudel die Saison auf Tabellenplatz 16. Dadurch, dass weder der 1.FC Saarbrücken noch Waldhof Mannheim die Relegationsspiele erfolgreich bestritten, erfüllte sich der kleine Hoffnungsschimmer auf ein „Wunder von Kassel“ nicht.

Wir nehmen die Situation an: Tobias Cramer bleibt auch in der kommenden Saison unser Cheftrainer und ist zudem sportlicher Leiter des gesamten Nachwuchsbereichs. Hiermit setzen wir ein klares Zeichen der Kontinuität.

Abseits des Platzes wurde diese Saison, ein von den Fans geprägter Song, zum Leitbild des Vereins:

HESSEN KASSEL WIRD NIE UNTERGEHEN!

Auf dem Platz, aber vor allem auch abseits des Platzes, gab es in der vergangenen Spielzeit viele Ereignisse. Es hat einen Schulterschluss zwischen Fans, Sponsoren, Mitgliedern und Zuschauern gegeben, der wesentlich zur erfolgreichen Aufstellung des Insolvenzplans durch Frau Rüdlin geführt hat. Wir sind als Verein enger zusammengedrückt — und der Verein ist gerettet! Darauf können wir alle stolz sein — und dafür möchten wir uns aufs Herzlichste bedanken!

Die vor uns liegende Spielzeit 2018/19 wird in der Hessenliga keine leichte Aufgabe werden. Derbys gegen Baunatal und Lohfelden und unbekannte Größen wie die SG Barockstadt Fulda-Lehnerz oder der FC Gießen warten auf unsere Löwen. Um die kommende Hessenliga-Saison bestmöglich absolvieren zu können, und dabei wirtschaftlich und sportlich erfolgreich zu sein, sind wir auf zahlreiche Unterstützer angewiesen.

Ein wesentlicher Baustein zur Finanzierung unseres Vereins sind neben Sponsoring- und Zuschauereinnahmen die Mitgliedsbeiträge. Wir müssen erstmals seit Vereinsgründung die Mitgliedsbeiträge anpassen. Für Erwachsene beträgt der Beitrag der Einzelmitgliedschaft künftig 99,- Euro. Gleichzeitig erhöhen wir die Leistungen. Wir arbeiten derzeit an einem Paket, bei dem jedes Mitglied mit einer kleinen Wertschätzung bedacht wird.

Der KSV Hessen Kassel ist ein Verein mit bewegter Geschichte. Wir wollen alles dafür geben, den Verein attraktiver zu machen. Dazu sind wir auf viele helfende Hände angewiesen. Unsere Fan- und Mitgliederabteilung Herzblut freut sich weitere Unterstützung zum Wohle unserer Löwen.

Vorstand und Aufsichtsrat des KSV Hessen Kassel e.V.



Die abgelaufene Saison war für alle Beteiligten in allen Bereichen keine einfache Saison. Wir können stolz auf das Erreichte sein und vor allem, dass wir es geschafft haben, den KSV Hessen Kassel zu retten. Jetzt arbeiten wir gemeinsam daran, unseren Verein fit für die Zukunft zu machen.

Jens Rose - Vorstandssprecher

LÖWEN GEBEN NIEMALS AUF!

DANKE FÜR DIE GROSSARTIGE UNTERSTÜTZUNG



KSV Hessen Kassel e.V.
Geschäftsstelle
Damaschkestraße 35
34121 Kassel

marketing@ksv-hessen.de
ksv-hessen.de
Telefon 0561 25 474
Fax 0561 286 1 087 1



- 47 Punkte in der Regionalliga (insolvenzbereinigt)
- Tabellenplatz 16
- Einzug ins Finale des Krombacher Hessenpokals



- 40.542 Zuschauer in der Saison 2017/18
- bedeutet einen Schnitt von 2.252 Zuschauern pro Spiel



- 1.218 Mitglieder



- erfolgreiche Aufstellung eines Insolvenzplans
- Steigerung von 55 auf 115 Sponsoren
- positiver Finanzabschluss der Saison 2017/18
- Überschuss von ca. 50.000,- Euro (Stand 31.5.18)
- Implementierung eines Geschäftsführers und Ausbau des Vertriebsteams



- Über die Löwen wird gesprochen:
 - Einführung von Maskottchen Totti
 - Löwentreff und Zisselteam
 - Stickerstars-Album
 - eigener Fanzug zum Hessenpokalfinale
 - Feriencamps und Schulaktionen
 - Trikot- und Oldtimer-Versteigerung

Mit Hilfe unserer Partner sind nahezu alle PR- und Marketingmaßnahmen ohne finanzielle Eigenmittel umgesetzt worden — vielen Dank an unsere Partner für diese Unterstützung!

SAISON 2017/18

EIN BEWEGTES LÖWENJAHR

WIR STEHEN FÜR DIE REGION

Der KSV ist untrennbar mit unserer Region verbunden. Wir sind ein Verein von hier, ein Verein, dessen Mitglieder, Fans und Partner aus der Region stammen und denen die Region am Herzen liegt. Wir bilden unseren Fußball-Nachwuchs auf hohem Niveau aus und engagieren uns für unsere liebenswerte Region in vielfältiger Weise.

LÖWEN GEBEN NIEMALS AUF

In jeder Situation kämpfen unsere Spieler um den Sieg und den größtmöglichen sportlichen Erfolg. Unsere Partner und Mitglieder sowie die haupt- und ehrenamtlichen Mitarbeiter des KSV arbeiten mit Leidenschaft für den wirtschaftlichen und sportlichen Erfolg des gesamten Vereins – damit wir alle mit Stolz den Löwen auf der Brust tragen.

UNSER NACHWUCHS IST UNSERE ZUKUNFT

Unser Ausbildungskonzept fußt auf den Werten Leistungswille, Hilfsbereitschaft, Rücksichtnahme und Durchsetzungsvermögen. Wir bilden unseren Nachwuchs nicht nur im spielerischen Bereich aus, sondern die Kinder und Jugendlichen lernen auch wesentliche Schlüsselkompetenzen bei uns: Der Fußball fördert die Integration von Kindern jeglicher Nationalität. Gewinnen und Verlieren lernen, Selbstvertrauen entwickeln, ein fairer, respektvoller und gewaltfreier Umgang miteinander, Fordern und Fördern von Zuverlässigkeit und Verantwortungsbewusstsein sowie eine umfassende Alkohol- und Drogenpräventionsarbeit gehören zu unserem Ausbildungskonzept. Genauso engagieren wir uns für soziale Einrichtungen und geben durch unsere Arbeit denjenigen etwas zurück, denen es nicht so gut geht.

GEMEINSAM SIND WIR STARK

Löwen sind Rudeltiere und stehen füreinander ein. Wir begrüßen jeden herzlich, der ein Teil unseres Löwenrudels werden möchte. Gemeinsam feiern wir Erfolge und trösten uns bei Niederlagen. Gemeinsam erreichen wir unsere Ziele und stärken nachhaltig das Fundament unseres Vereins.

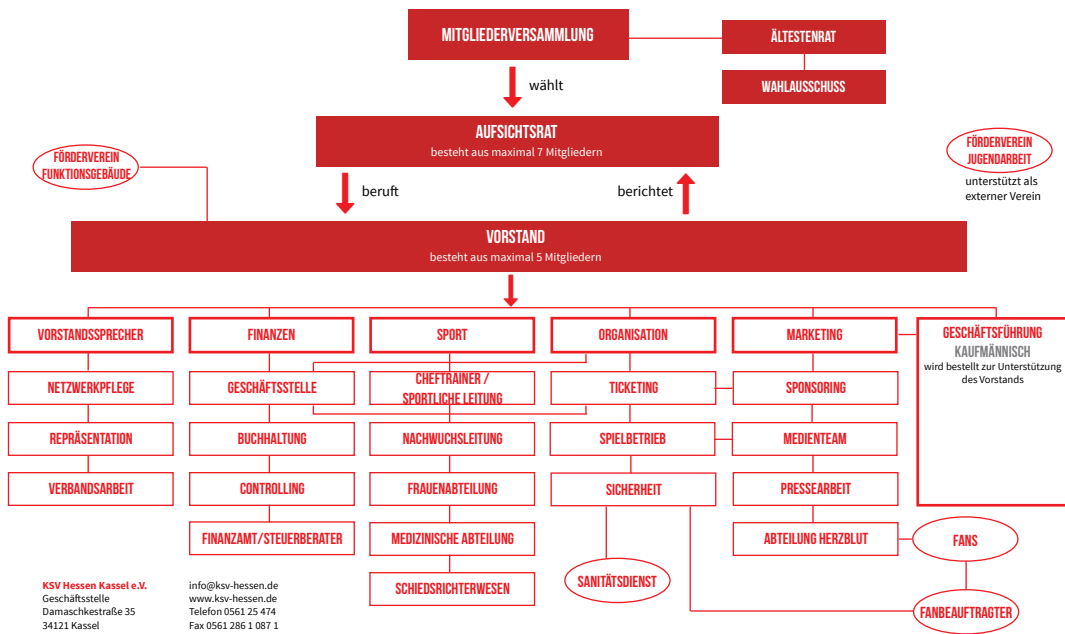
SCHRITT FÜR SCHRITT IN DIE ZUKUNFT

Wir möchten der Verein in der Region sein, der die meisten Talente hervorbringt und den größtmöglichen sportlichen Erfolg dabei erzielt. Wir stehen für ehrlichen und bodenständigen Fußball und setzen uns realistische Ziele. Wir arbeiten Schritt für Schritt an deren Erfüllung - ohne die wirtschaftliche Machbarkeit aus den Augen zu verlieren. Wir schaffen dazu organisatorische Strukturen und entwickeln den Verein weiter. Dazu benötigen wir ein breites Fundament, auf dem wir den Verein weiterentwickeln.



WAS UNS VERBINDET

UNSER VEREINSLEITBILD



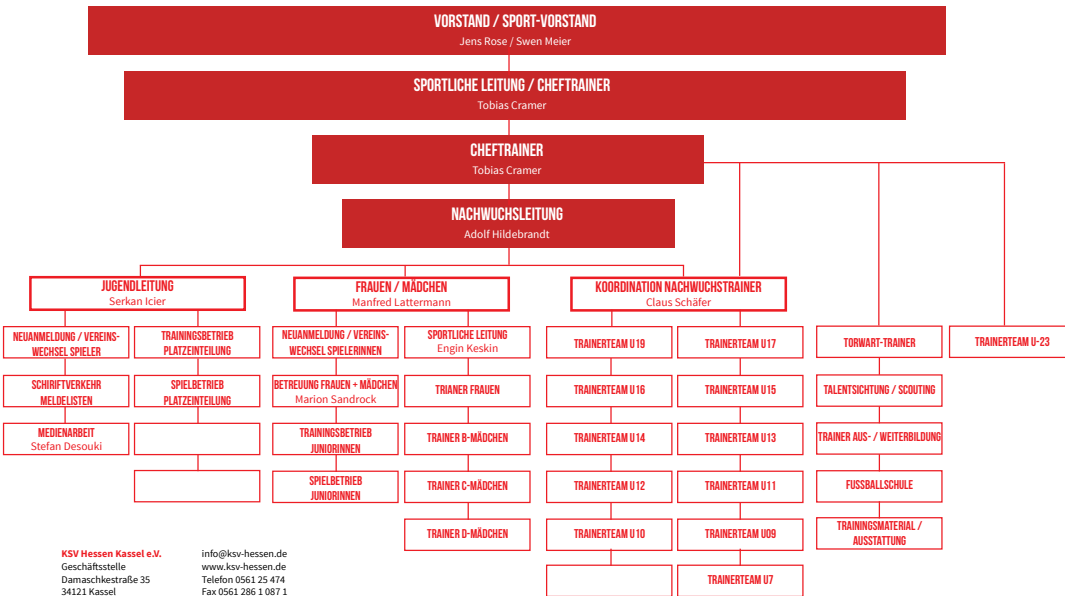
- Die einzelnen Vorstandsmitglieder sind gemäß ihrer Spezialisierungen ressortbezogene Ansprechpartner für die zugeordneten Abteilungen.
- Der Aufsichtsrat kontrolliert die Arbeit des Vorstands und die Aufsichtsratsmitglieder wirken an einzelnen Aufgaben in Arbeitsgruppen mit.



- Im Rahmen des Insolvenzverfahrens haben wir die Vergangenheit aufgearbeitet. Um Fehler der Vergangenheit zu vermeiden, haben wir gemeinsam mit Frau Rüdlin Strukturen weiterentwickelt, die ständig an aktuelle Gegebenheiten angepasst werden.
- Schritt für Schritt bauen wir unsere Organisation weiter auf, optimieren Prozesse und führen weitere Ablaufpläne ein.
- Für jede Abteilung erarbeiten die Vereinsorgane Strategien, welche einzelnen Maßnahmen notwendig sind, um die kurz-, mittel- und langfristigen Vereinsziele zu erreichen. Diese Maßnahmen werden mit Zuständigkeiten und Umsetzungszeiten definiert und protokolliert.



- Der kontrollierende Aufsichtsrat verfügt u.a. mit dem erfahrenen Rechtsanwalt und Insolvenzverwalter Dr. Fritz Westhelle und dem Kasseler Oberbürgermeister Christian Geselle über eine hohe Fachkompetenz und Expertise.



ORGANISATION

SCHEMATISCHE ÜBERSICHT DER VEREINSORGANE



- 12 männliche Jugendmannschaften
- 4 Frauen- und Mädchenmannschaften



- Ganzheitliche Ausbildung in spielerisch-sportlichen Belangen sowie gezielte Ausbildung von Schlüsselkompetenzen
- über 350 Kinder und Jugendliche spielen als Mitglieder aktiv im Verein Fußball



- Hervorragende Infrastruktur mit diversen Rasen- und Kunstrasenplätzen für parallel stattfindenden Spiel- und Trainingsbetrieb
- Löwenheim als Treffpunkt für Spieler, Trainer und Eltern

UNSER KSV

MEINE REGION, MEIN VEREIN

NEUIGKEITEN AUS DER ABTEILUNG HERZBLUT

Die Fan- und Mitgliederabteilung Herzblut ist eine Anlaufstelle innerhalb des KSV Hessen Kassel e.V., in der sich Engagierte und Interessierte organisieren, um das Vereinsleben aktiv mit zu gestalten.

FAN- UND MITGLIEDERINTERESSEN

Die Abteilung Herzblut versteht sich als Schnittstelle zwischen Fans und Vereinsmitgliedern, den Vereinsgremien sowie den Mannschaften. Wünsche und Bedürfnisse der Mitglieder können bei uns gesammelt und diskutiert werden. Dadurch erarbeiten wir Maßnahmen zur Verbesserung des Vereinslebens.

ÖFFENTLICHKEITSARBEIT UND ZUSCHAUERGEWINNUNG

Ziel der Abteilung ist es, kontinuierlich und nachhaltig zur Zuschauergewinnung für den KSV Hessen beizutragen. Dabei sollen die Leidenschaft, Begeisterungsfähigkeit, das Engagement und die konkreten Ideen der Fan-Basis genutzt werden. Durch gezielte Öffentlichkeitsarbeit (persönliche Ansprache sowie Druck und Verteilung von Plakaten und Flyern) flankieren wir die Werbemaßnahmen der Vereinsführung.

NACHWUCHS- UND FRAUENABTEILUNG

Die Nachwuchs- und Frauenteam sind ein wichtiger Bestandteil des Vereins. Die Abteilung Herzblut macht es sich zur Aufgabe, den Stellenwert dieser Abteilungen zu fördern und die Arbeit dieser Teams zu unterstützen.

SOZIALE AUFGABEN

Der KSV Hessen Kassel hat durch seine bedeutende Rolle in Nordhessen auch eine soziale Verantwortung wahrzunehmen. Hier möchte die Abteilung Herzblut unterstützend tätig werden. Unter diesen Bereich fallen z.B. Spendenaktionen, die sozialen Initiativen oder dem Nachwuchsbereich des Vereins zugute kommen. Ein Beispiel ist das Projekt Herz der Region, in dem soziale Initiativen bei freiem Eintritt zu einem Heimspielbesuch mit Stadionführung eingeladen werden. Auch die Unterstützung zum Aufbau eines vom Verein unabhängigen Fanprojektes sieht die Abteilung als ihre Aufgabe. Nur durch ein solches Fanprojekt kann effektive Sozialarbeit betrieben und somit ein wichtiger Beitrag zur Prävention von Gewalttaten geleistet werden.

Mehr Infos: www.abteilung-herzblut.de



DANKE „LÄMMI“ — GREGORY DAUBER NEUER FANBEAUFTRAGTER

Nach 13 Jahren ist Markus Lämmi, besser bekannt als „Lämmi“, beim Pokalfinale in Stadtallendorf offiziell zum letzten Mal in seiner Rolle als Fanbeauftragter im Einsatz gewesen. „Mit 50 wollte ich aufhören, das hatte ich mir als Ziel gesetzt. Und nächsten Monat ist es soweit“, sagt „Lämmi“.

Lämmi war seit 2005 der Ansprechpartner für die Anhänger der Löwen. E-Mails beantworten, Auswärtsfahrten organisieren und koordinieren, Konflikte lösen und mit allen Beteiligten im regelmäßigen Austausch bleiben, bildeten den Kern von Lämmi's Arbeit. Auf „Lämmi“ folgt Gregory Dauber. Gregory kennt die Szene, ist gut vernetzt und wird künftig für unsere Fans der Ansprechpartner sein.



Der KSV Hessen Kassel bedankt sich bei Lämmi für seinen unermüdlichen Einsatz für unseren KSV und wünscht Gregory viel Erfolg bei seiner neuen Aufgabe.

FANPROJEKT „FULLESTADT“

Das IB Fanprojekt Fullestadt ist ein Bereich der offenen Jugendarbeit in Kassel. Es ist auf die Zielgruppe junger Fußballfans des KSV Hessen Kassel, dem fußballerischen Aushängeschild der Region, spezialisiert. Neben Fanbegleitungen an Spieltagen, auswärts wie auch im heimischen Auestadion, bieten die Sozialarbeiter auch offene Angebote im Kontext zum Fan-sein unter der Woche an. Das Fanprojekt sieht sich als Anlauf- und Beratungsstelle für alle Fans, Fußball-Interessierte, den KSV Hessen und verschiedene Institutionen und Organisationen.



RUND UM DIE LÖWEN

GEMEINSAM SIND WIR STARK



WAS IST DAS LÖWENRUDEL?

Mit dem Löwenrudel gibt es eine weitere Möglichkeit, mit der sich Fans und Unterstützer offiziell bekennen und so ihre Verbundenheit zum Verein zeigen können. Dabei gilt das Motto **#gemeinsamsindwirstark** nicht nur für Sponsoren und Unternehmen, sondern insbesondere auch für Privatpersonen. Neben der Nennung in der Kategorie „Löwenrudel“ auf der Website und im Stadionmagazin „Hessenlöwe“ erhalten die neuen Löwen im Rudel Eintrittskarten für die Spiele der 1. Mannschaft, die Kategorie bestimmt sich durch die Wahl des Pakets. Die inkludierten Tickets können, wie zuvor beim „Fanblock“ auch, jeweils individuell eingeteilt werden. So ist es zum Beispiel möglich, bei einem Spiel alle Karten abzurufen oder diese auf mehrere Spiele zu verteilen. Gekrönt werden die Pakete durch einen exklusiven Balkenschal, den es so nicht käuflich zu erwerben gibt. Für eine positive Zukunft brauchen wir Deine Unterstützung! Komm ins Löwenrudel, denn nur **#gemeinsamsindwirstark!**
 Mehr Infos: www.loewen-rudel.de

DAS MARKETINGTEAM BERÄT GERN ÜBER WEITERE SPONSORINGMÖGLICHKEITEN!

In einem persönlichen Termin stellen wir gern weitere Möglichkeiten der Unterstützung des KSV Hessen Kassel vor. Mehr Infos gibt es auch online: b2b.ksvhessen.de

WIR SIND ANSPRECHBAR

GREMIEN, SPORT, GESCHÄFTSSTELLE, MARKETING, MEDIEN

WER MACHT WAS BEIM KSV HESSEN KASSEL?

Reihenfolge von links oben nach rechts unten: Christian Geselle (Aufsichtsrat), Tobias Cramer (sportliche Leitung), Michael Krannich (Geschäftsführer), Adolf Hildebrandt (Nachwuchsleitung), Jens Rose (Vorstand), Sabine Schäfer-Brück (Geschäftsstelle), Klaus Bachmann (Moderation/Nachwuchs), Claus Schäfer (Nachwuchstrainerkoordination), Janina Kampe (Buchhaltung), Torsten Steinfatt (Marketing), Stefan Hildebrandt (Aufsichtsrat), Julia Steinfatt (Geschäftsstelle), Marita Knese (Geschäftsstelle), Enrico Gaede (Aufsichtsrat), Serkan Icier (Jugendleitung), Jens Lüdecke (Aufsichtsrat), Charly Wimmer (Stadionsprecher), Dr. Fritz Westhelle (Aufsichtsrat), Werner Haßenpflug (Ehrenamtsbeauftragter, Ältestenrat), Holger Günther (Aufsichtsrat), Dirk Bindbeutel (Nachwuchs), Alexandra Berge (Pressesprecherin), Daniel Bettermann (Vorstand), Manfred Lattermann (Frauen), Swen Meier (Vorstand), Stefan Desouki (Medien, Nachwuchs), Uwe Scheller (Vorstand), Tobias Zeller (Moderation)



KSV Hessen Kassel e.V.
 Geschäftsstelle
 Damaschkestraße 35
 34121 Kassel

marketing@ksv-hessen.de
 ksv-hessen.de
 Telefon 0561 25 474
 Fax 0561 286 1 087 1